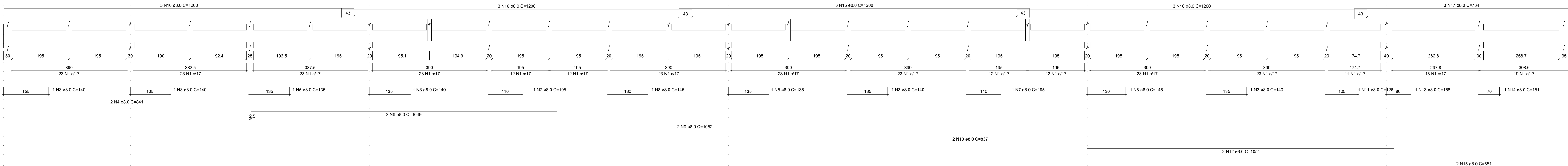
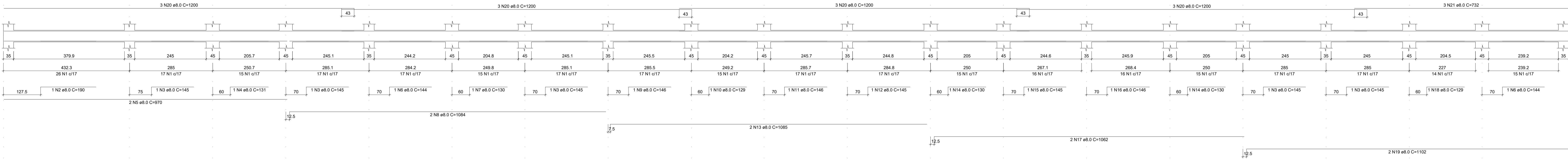


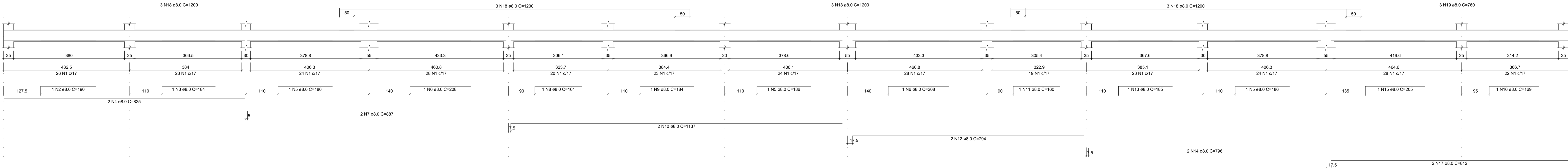
V1



V5



V16



RELAÇÃO DO AÇO						RELAÇÃO DO AÇO						RELAÇÃO DO AÇO					
ACO	N	DIAM (mm)	QUANT	C.UNIT (cm)	C.TOTAL (cm)	ACO	N	DIAM (mm)	QUANT	C.UNIT (cm)	C.TOTAL (cm)	ACO	N	DIAM (mm)	QUANT	C.UNIT (cm)	C.TOTAL (cm)
CA50	1	5.0	303	115	34845	CA50	1	5.0	315	115	36225	CA50	1	5.0	312	115	35880
CA50	2	5.0	44	65	2860	CA50	2	5.0	199	190	190	CA50	2	5.0	1	190	190
CA50	3	8.0	5	440	700	CA50	3	8.0	5	145	725	CA50	3	8.0	1	184	184
CA50	4	8.0	2	841	1682	CA50	4	8.0	2	131	262	CA50	4	8.0	2	825	1650
CA50	5	8.0	2	135	270	CA50	5	8.0	2	970	1940	CA50	5	8.0	2	186	358
CA50	6	8.0	2	1049	2098	CA50	6	8.0	2	144	288	CA50	6	8.0	2	208	416
CA50	7	8.0	2	195	390	CA50	7	8.0	1	130	130	CA50	7	8.0	2	867	1734
CA50	8	8.0	2	145	290	CA50	8	8.0	2	1084	2168	CA50	8	8.0	1	151	151
CA50	9	8.0	2	1052	2104	CA50	9	8.0	1	146	146	CA50	9	8.0	1	184	184
CA50	10	8.0	2	837	1674	CA50	10	8.0	1	129	129	CA50	10	8.0	2	1137	2274
CA50	11	8.0	1	125	125	CA50	11	8.0	1	146	146	CA50	11	8.0	1	151	151
CA50	12	8.0	2	1051	2102	CA50	12	8.0	1	145	145	CA50	12	8.0	1	180	180
CA50	13	8.0	1	158	158	CA50	13	8.0	2	1085	2170	CA50	13	8.0	2	794	1588
CA50	14	8.0	1	151	151	CA50	14	8.0	2	130	260	CA50	14	8.0	1	185	185
CA50	15	8.0	2	1052	2104	CA50	15	8.0	1	145	145	CA50	15	8.0	1	796	1592
CA50	16	8.0	12	1200	14400	CA50	16	8.0	1	146	146	CA50	16	8.0	1	205	205
CA50	17	8.0	3	734	2202	CA50	17	8.0	2	1082	2164	CA50	17	8.0	1	169	169
CA50	18	10.0	44	91	4004	CA50	18	8.0	1	129	129	CA50	18	8.0	2	812	1624
						CA50	19	8.0	2	1102	2204	CA50	19	8.0	12	1200	14400
						CA50	20	8.0	12	1200	14400	CA50	20	8.0	3	760	2280
						CA50	21	8.0	3	732	2190						

RESUMO DO AÇO				RESUMO DO AÇO				RESUMO DO AÇO			
ACO	DIAM (mm)	C.TOTAL (m)	PESO + 10% (kg)	ACO	DIAM (mm)	C.TOTAL (m)	PESO + 10% (kg)	ACO	DIAM (mm)	C.TOTAL (m)	PESO + 10% (kg)
CA50	8.0	295.5	128.7	CA50	8.0	295.9	128.5	CA50	8.0	295.9	128.5
CA60	10.0	377.2	63.9	CA60	10.0	377.2	63.9	CA60	10.0	377.2	63.9
PESO TOTAL (kg)				PESO TOTAL (kg)				PESO TOTAL (kg)			
CA50	155.8			CA50	155.8			CA50	155.8		
CA60	63.9			CA60	63.9			CA60	63.9		

Volume de concreto (C-30) = 4.27 m³
Área de forma = 53.66 m²

Volume de concreto (C-30) = 4.20 m³
Área de forma = 53.64 m²

Volume de concreto (C-30) = 4.29 m³
Área de forma = 53.64 m²

ANDRÉ MADEIRA
ENGENHARIA

(51) 98555-4410
CENTRO - GRAVATI - RS
WWW.ANDREMADEIRA.COM.BR
ANDRELUISMADEIRA@GMAIL.COM

PROJETO AMPLIAÇÃO EMEF EDMUNDO EST.
RUA TRES CURÇAS
CAMPO BOM - RS

PROPRIETÁRIO: _____
PREFEITURA DE CAMPO BOM - SEC EDUCAÇÃO

RESPONSÁVEL TÉCNICO: _____
ANDRÉ LUIS MADEIRA - CREA 179363

ESTRUTUTURAL VIGAS BALDRAMES 1 DE 2

PRANCHAS

E-6

ÁREA: -m²

DATA: OUT/2021

ESCALA: INDICADA